



UPUTE ZA POSTAVLJANJE STUDIJO TAPETA

Svi motivi Studijo tapeta su izrađeni na taj način, da se višak lako obreže sa svih strana, a da se pri tom ne izgubi cjelovita forma slike. Višak od par centimetara se uvijek ostavlja u slučaju neprecizne izmjere ili sveprisutne građevinske (ne)ravnine cijelog zida. Stoga smo staro kućno pravilo koje je važno za menu prilikom dolaska gostiju primijenili i na tapete - "bolje da se baci nego da fali".

1. Priprema podloge

Površina zida mora biti pripremljena na jednak način kao i za običnu zidnu tapetu: površina zida mora biti čista, a grube površine treba zagladiti, površina mora biti ravna, suha, bez prašine, bez boje na bazi ulja te bez ostataka naljepnica i tapeta. Površina mora biti zaštićena od vlage i tako omogućiti sušenje.

2. Ljepilo

Studijo tapete se mogu lijepiti sa standardnim ljepilom za tapete (Metylan spacial ili slično)

3. Priprema pred postavljanje Studijo tapete

Pravilno postavljanje prvog djela tapete osigurava cjelovitost slike. Preporučamo, da se lijepljenje počne sa prvim ili srednjim panelom tapete. Vrlo je bitno prvi panel postaviti ispravno. Olovkom nacrtajte okomitu ravnu crtu na zidu kako bi namještanje rubova slika bilo jednostavnije. Premažite poledinu prvog panela ljepilom.

4. Namještanje

Tapeta dolazi u rolama sa rednim brojevima u dnu. Kod slaganja je bitno pratiti niz brojeva. Prvu tapetu naljepite na početak zida, da bude poravnata sa prije iscrtanim linijama. Odstranite sve zračne mjehuriće tako, da ih potisnete od sredine prema rubovima. Role tapeta se trebaju precizno spojiti i preklopiti za 4-5 cm. Sredinom preklopa trebamo skalpelom zarezati ravnu liniju cijelom dužinom te tako napraviti dupli rez. Nakon duplog reza prvo izvlačimo donji dio preklopa koji je višak, te nakon toga odstranimo gornji dio. (Pogledati slikovni prikaz iza)

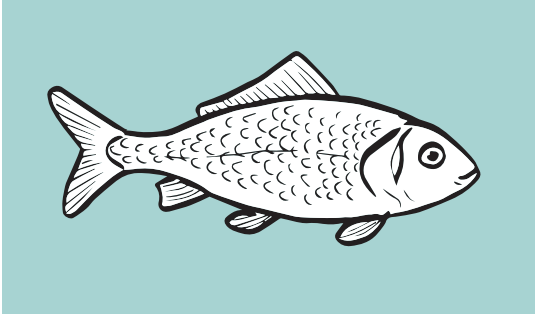
5. Sušenje

Tapete se moraju sušiti više sati, jer prebrzo sušenje uzrokuje odstupanja rubova tapeta te pojavu razmaka između tapeta. Preporuča se rad pri sobnoj temperaturi (20 C). U zimskom razdoblju prostor treba biti zagrijan. Preporučamo Vam, da imate zatvorene prozore, kako bi izbjegli propuh. Na kraju odrežite višak materijala.

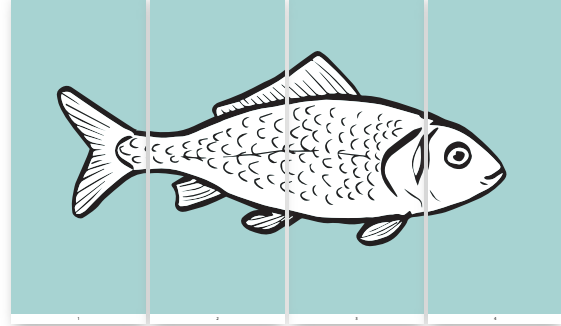
Važno upozorenje!

Montažu radite u prostoru u kojem nema propuha i pri temperaturi od 20 C. Zbog strogih kontrola trudimo se isporučiti proizvod bez grešaka. Male razlike boje u tisku su praktično neizbježne. Prije montaže razvucite tapetu na podu i pregledajte ispravnost svih dijelova. Ako imate bilo kakav razlog za reklamaciju, to nam javite prije nego što nanese ljepilo na tapete. Troškove montaže tapeta ne priznajemo.

Ovo ste kupili:



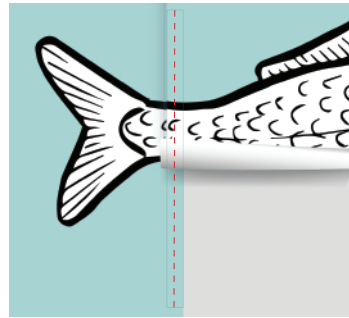
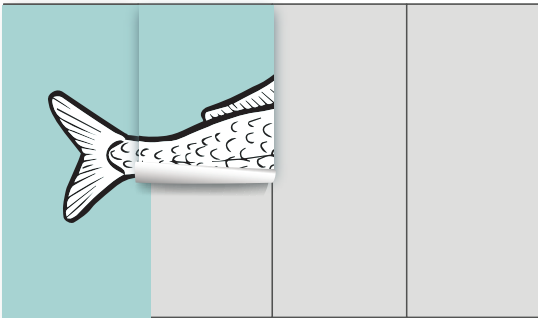
Ovo ćete dobiti:



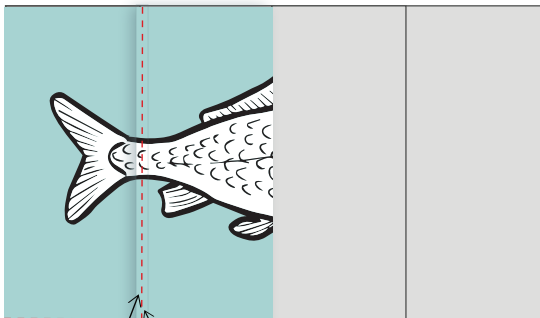
Ovo imate:



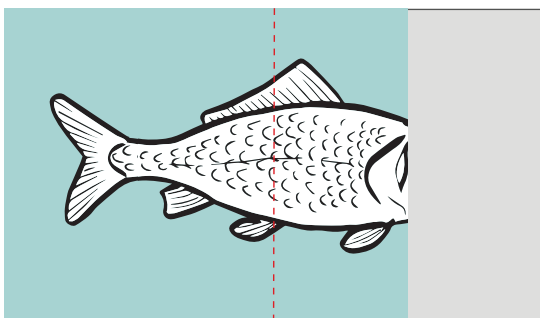
Ovo Vas čeka:



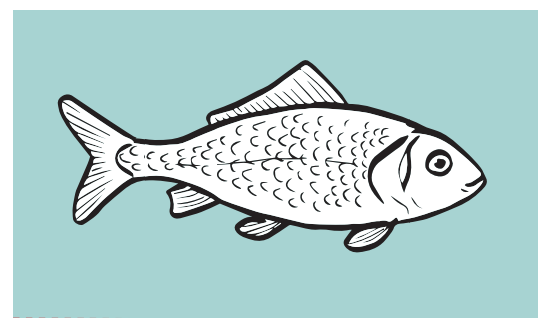
Preklop rola treba biti od 4 - 5 cm.
Nakon ljepljenja tapete potrebno je
povući ravnu liniju skalpelom
sredinom preklopa tako da se napravi
dupli rez.



Nakon duplog reza, prvo izvučemo donju traku.
Zatim uklonimo gonji dio reza.



Jednakim načinom zalijepimo i ostatak rola.



Nakon što smo postavili cijelu tapetu, potrebno je odrezati
numerirani dio koji je višak.

*ukoliko je uzorak tapete jasan, numeracija ne dolazi u dnu.